

CARTILHA UNIDOS PELA SAÚDE E EDUCAÇÃO



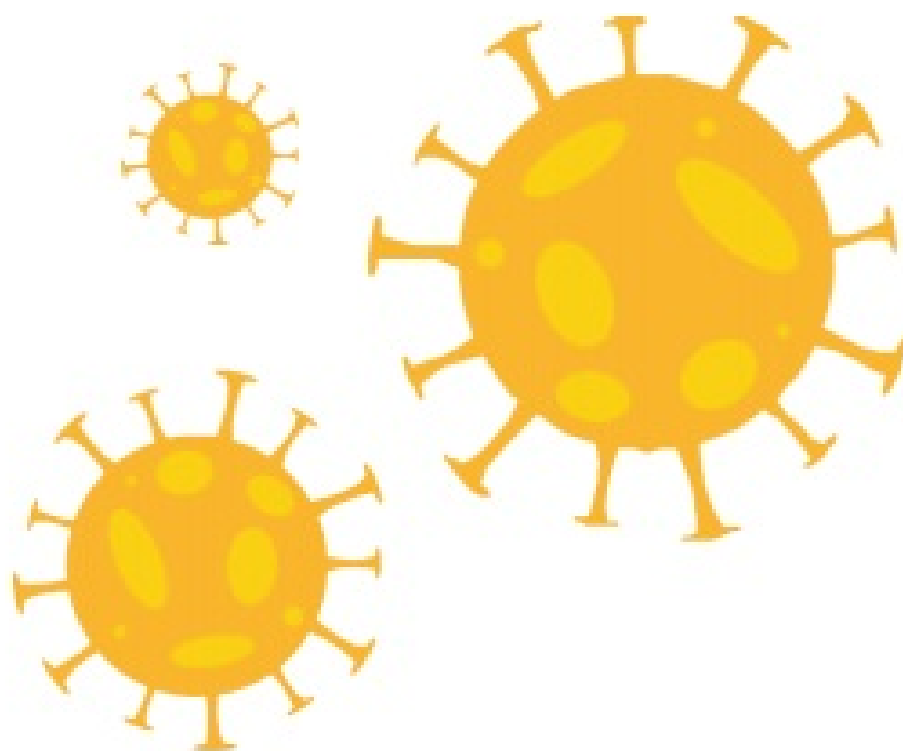
**ESTAMOS MUITO FELIZES POR
RECEBÊ-LOS PRESENCIALMENTE
DE VOLTA EM NOSSA ESCOLA!**

Para isso, temos nos preparado para
que os alunos estejam em segurança.
Pedimos que leiam as medidas e
orientações desse informativo.



O QUE É A COVID-19?

(Coronavírus)



A Covid-19 é uma infecção respiratória que pode apresentar sintomas desde um simples resfriado até uma pneumonia severa. A transmissão ocorre de uma pessoa doente para outra ou por contato em superfícies contaminadas, através de secreções.

SINTOMAS



Caso você sinta algum desses sintomas,
avise seu professor e fique em casa!

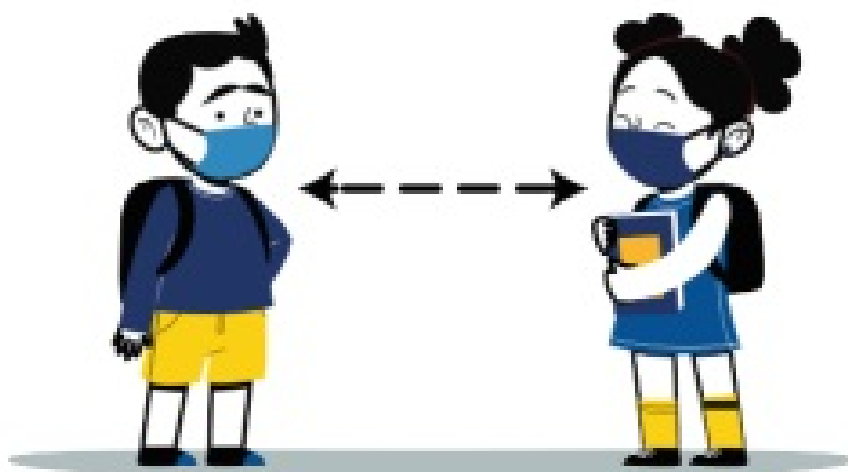
COMO ME PROTEGER?

A melhor forma de se proteger contra a Covid-19 é a prevenção: higienizando muito bem as mãos, objetos e superfícies tocados com frequência, mantendo o distanciamento mínimo recomendado e utilizando a máscara.

HIGIENIZAR MÃOS E OBJETOS



MANTER O DISTANCIAMENTO



UTILIZAR MÁSCARA



NA ESCOLA

1. LIMPEZA E DESINFECÇÃO DOS AMBIENTES



Todos os locais, superfícies e equipamentos estão sendo e serão higienizados e desinfetados todos os dias com maior frequência, com os produtos específicos de limpeza e com nebulizador adquirido pela escola.

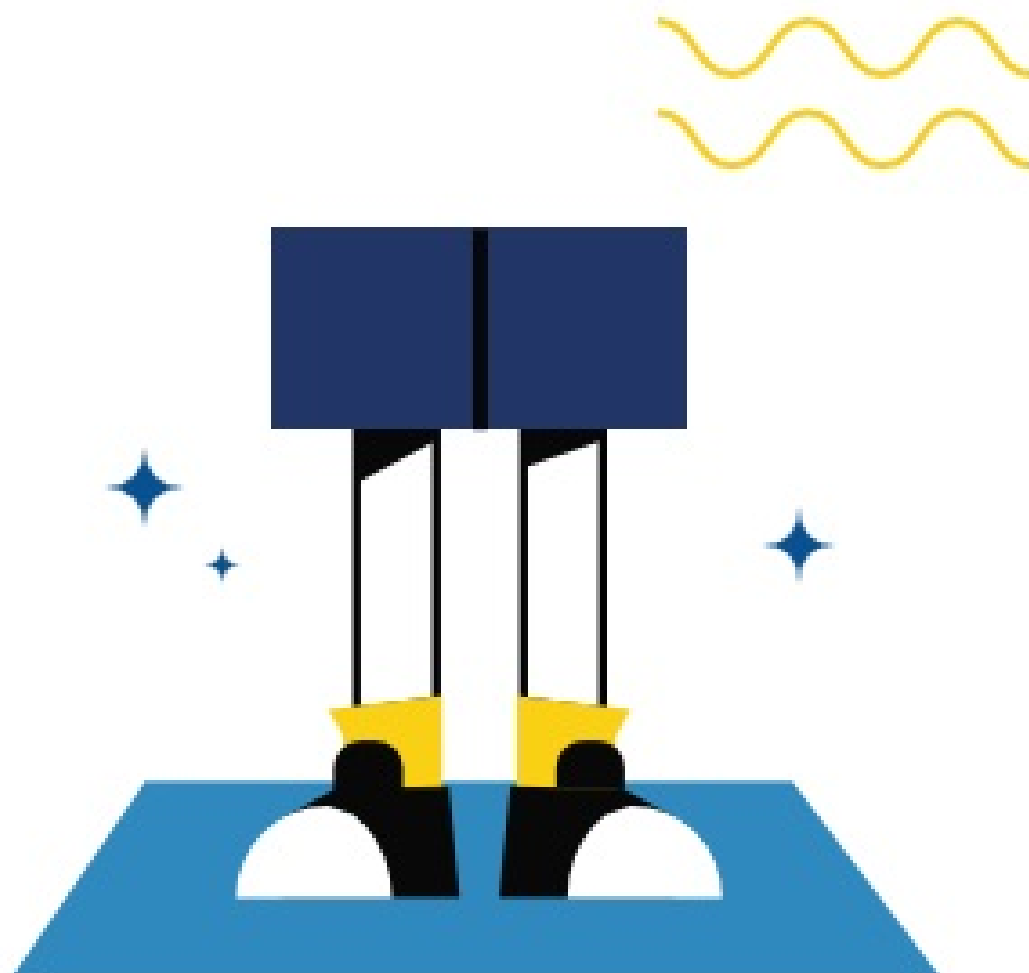


2. ENTRADA E SAÍDA DE ALUNOS

Cada aluno terá sua temperatura aferida ao chegar na escola, assim como suas mãos higienizadas.



Possuímos tapetes específicos sanitizantes para as solas dos calçados.



Para controle da quantidade de pessoas, os pais devem evitar a entrada na escola, deixando o aluno no portão, para que ele se direcione diretamente à sua sala de aula. Caso necessário, um de nossos Agentes Escolares acompanhará a criança até o local.

3.HIGIENE PESSOAL

Alunos, professores e colaboradores deverão fazer o uso da máscara em todos os períodos;

O estudante deverá chegar ao Colégio com máscara protetora de cor escura (azul, preta) e após o intervalo, trocar pela máscara de cor clara (branco e tons claros).





Todos os professores estarão, durante suas aulas, utilizando máscaras evitando a contaminação por gotículas de saliva;



O compartilhamento de materiais entre os alunos está proibido neste momento.

4. AMBIENTES E INSTALAÇÕES

Cada aluno deve trazer de casa sua garrafinha de água. Os bebedouros da escola foram trocados e sua utilização só será permitida para encher as garrafinhas.



Estruturas com álcool gel 70% serão disponibilizadas em todo a escola;



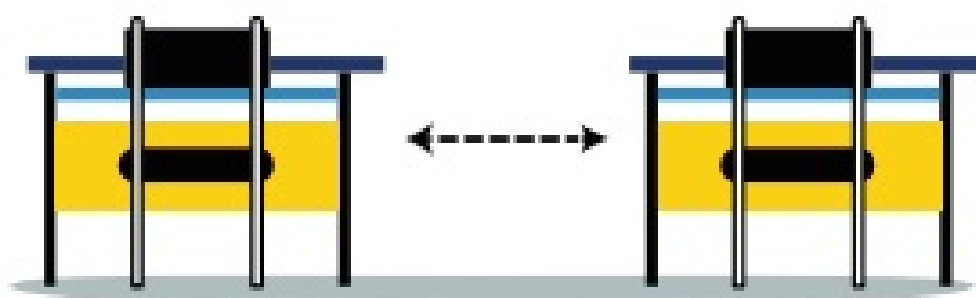
Portas e janelas serão mantidas abertas para circulação de ar;

> Ventiladores e ar condicionados não poderão ser ligados obedecendo o protocolo municipal.



Todas as carteiras das salas de aula
estarão distantes, respeitando as
medidas de segurança sanitária.

Os alunos se sentarão sempre
no mesmo lugar;



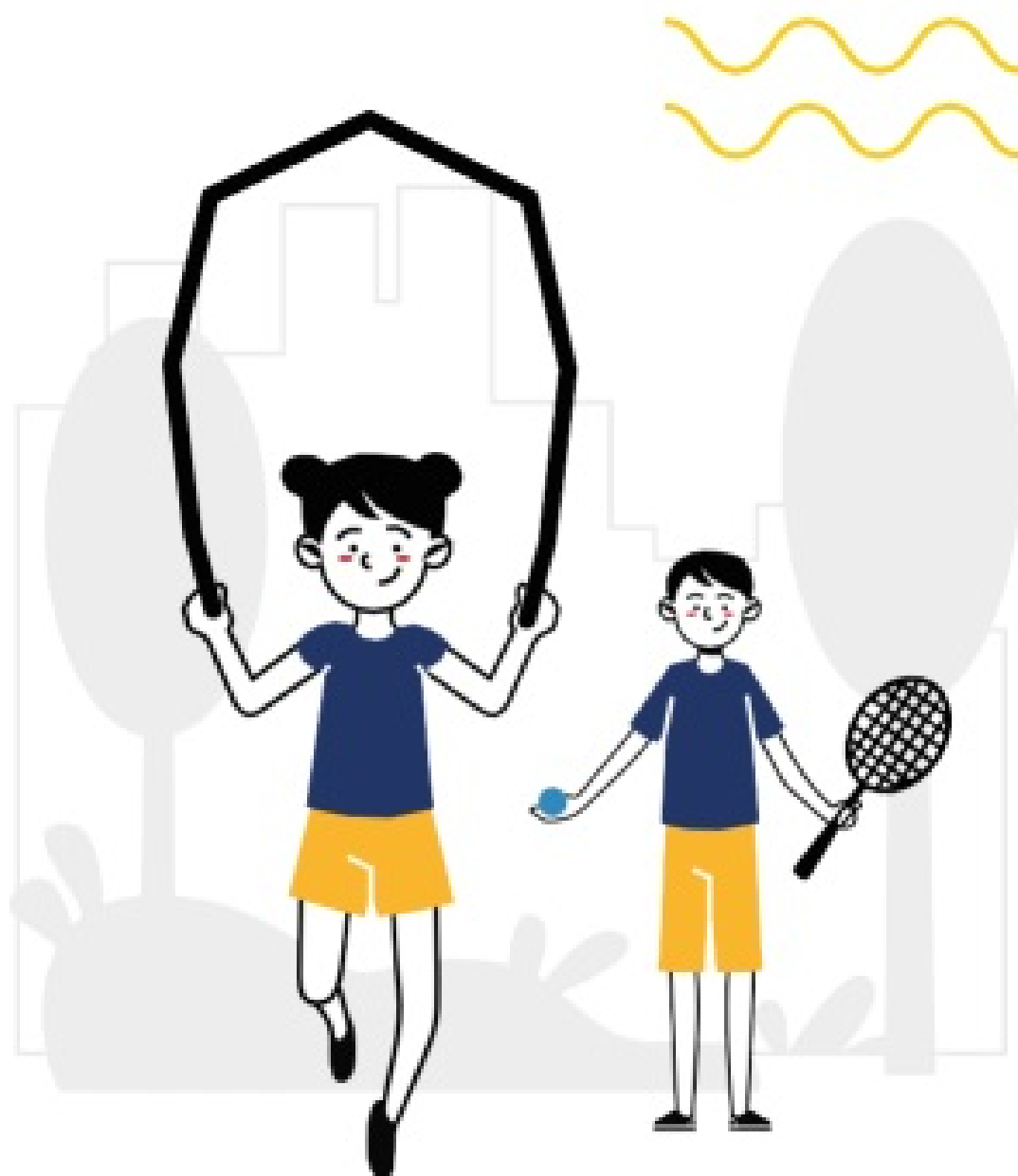
HORA DO LANCHE



O aluno fará o lanche (intervalo)
no espaço que será definido pela
coordenação.

Para consumir lanche da cantina, o aluno
deverá pedir via WhatsApp com no mínimo
24h de antecedência.





As atividades físicas serão realizadas em ambientes abertos, também respeitando o distanciamento necessário;

Alunos com qualquer tipo de sintoma que pode estar relacionado a Covid 19 não poderão frequentar a escola e devem fazer uma quarentena, isolando-se por no mínimo 14 dias.



Preparamos uma sala separada para emergências, caso algum aluno apresente, na escola, algum sintoma. Caso isso aconteça, os responsáveis devem buscar o aluno imediatamente.



SEGURANÇA

Estamos cuidando de tudo para garantir a segurança de cada um de nossos alunos e funcionários! Agradecemos a confiança de sempre!

